

Krottenbachstraße 162 1190 Wien

Top 1 · Erdgeschoß

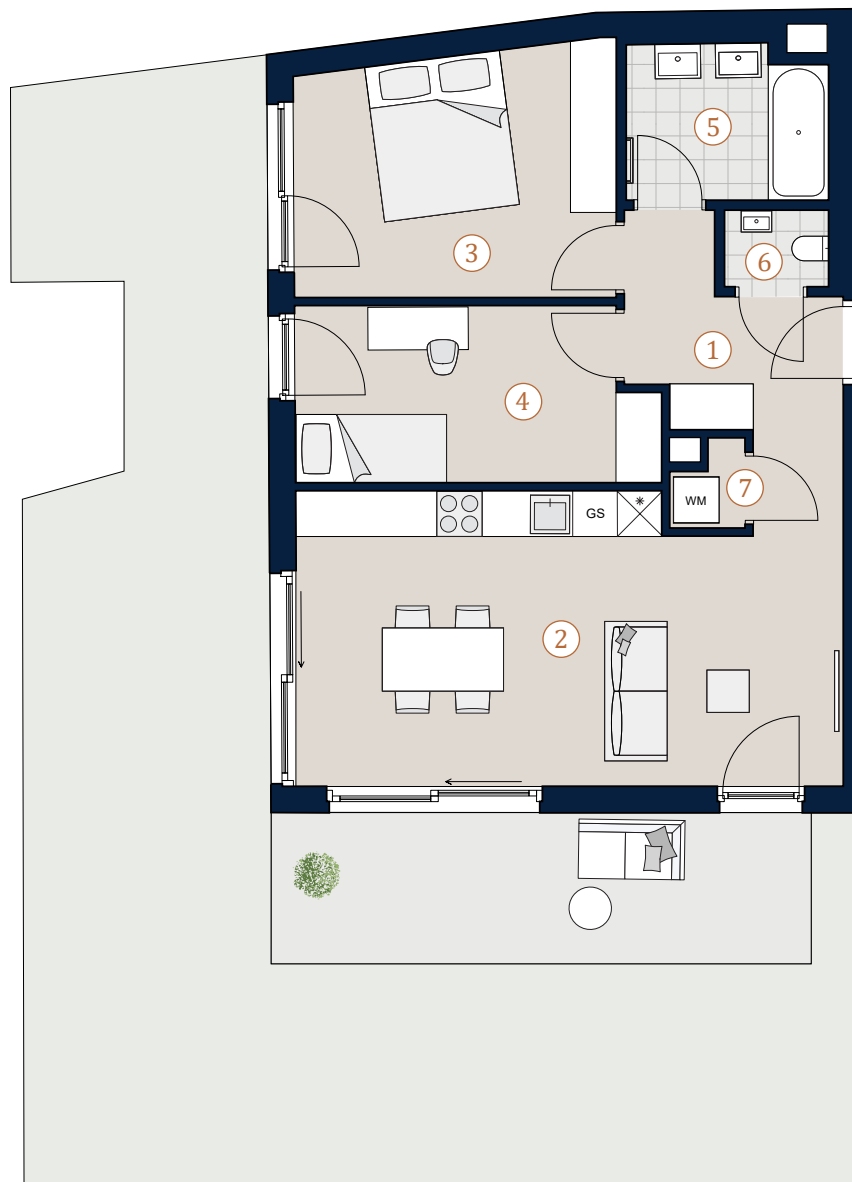
Wohnfläche	67,21 m²
Terrasse	14,29 m²
Garten	67,79 m²

1	Vorraum	7,82 m ²
2	Wohnküche	27,10 m ²
3	Zimmer	13,75 m ²
4	Zimmer	10,80 m ²
5	Bad	5,35 m ²
6	WC	1,41 m ²
7	Abstellraum	0,98 m ²

Übersicht



Bei Immobilien zu Hause.
Seit 3 Generationen.



A4 | M 1:100



Die in der Plandarstellung dargestellte Möblierung ist schematisch und dient ausschließlich zur Illustration. Diese Darstellungen sind unverbindliche Plankopien. Der Planung und Ausführung sind Änderungen vorbehalten.
Es gilt die Bau- und Ausstattungsbeschreibung. Sämtliche Maße sind Rohbaumaße. Planstand: Oktober 2021

Krottenbachstraße 162
1190 Wien

Top 2 · Erdgeschoß

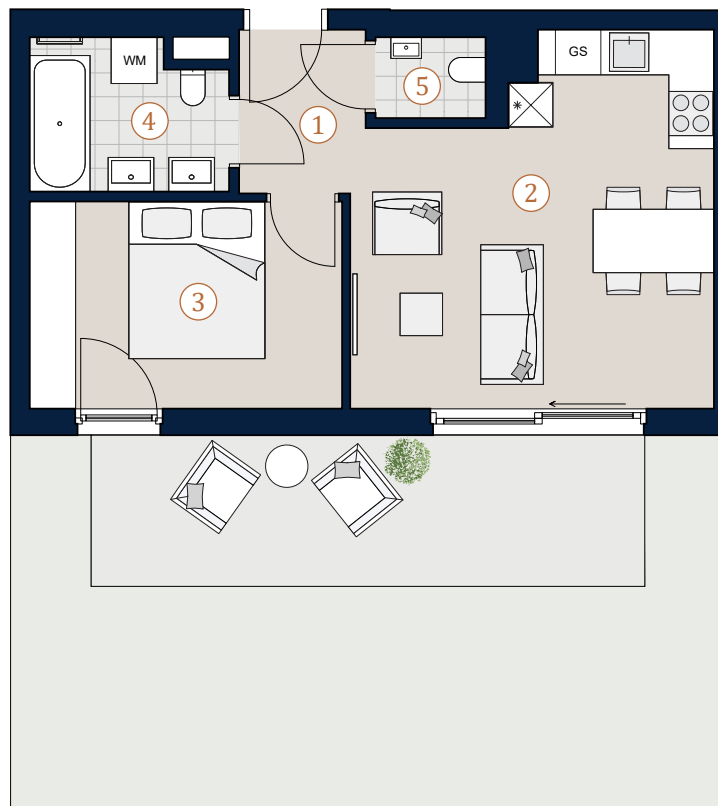
Wohnfläche	42,21 m ²
Terrasse	14,99 m ²
Garten	141,30 m ²

1	Vorraum	3,64 m ²
2	Wohnküche	20,53 m ²
3	Zimmer	11,44 m ²
4	Bad	5,03 m ²
5	WC	1,57 m ²

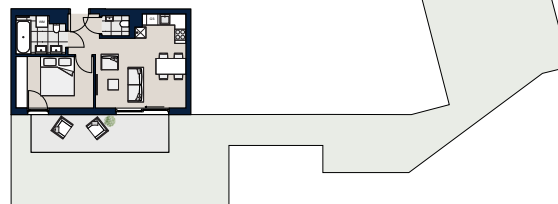
Übersicht



Bei Immobilien zu Hause.
Seit 3 Generationen.



Überblick Garten



A4 | M 1:100



Die in der Plandarstellung dargestellte Möblierung ist schematisch und dient ausschließlich zur Illustration. Diese Darstellungen sind unverbindliche Plankopien. Der Planung und Ausführung sind Änderungen vorbehalten. Es gilt die Bau- und Ausstattungsbeschreibung. Sämtliche Maße sind Rohbaumaße. Planstand: Oktober 2021

Krottenbachstraße 162
1190 Wien

Top 3 · Erdgeschoß

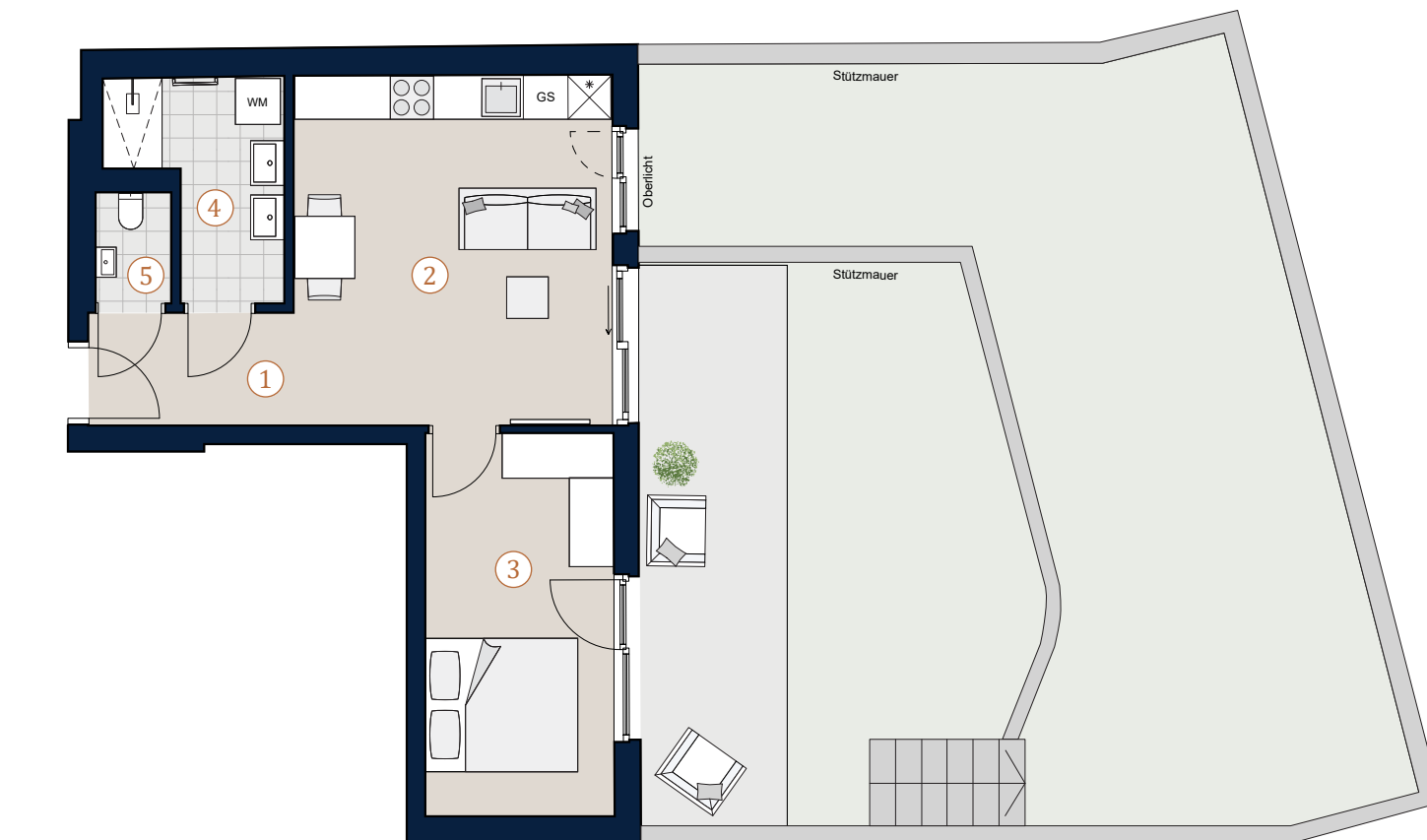
Wohnfläche	44,71 m²
Terrasse	15,08 m²
Garten	66,69 m²

1	Vorraum	4,20 m²
2	Wohnküche	20,06 m²
3	Zimmer	13,13 m²
4	Bad	5,60 m²
5	WC	1,56 m²

Übersicht



Bei Immobilien zu Hause.
Seit 3 Generationen.



A4 | M 1:100



Die in der Plandarstellung dargestellte Möblierung ist schematisch und dient ausschließlich zur Illustration. Diese Darstellungen sind unverbindliche Plankopien. Der Planung und Ausführung sind Änderungen vorbehalten.
Es gilt die Bau- und Ausstattungsbeschreibung. Sämtliche Maße sind Rohbaumaße. Planstand: Oktober 2021

Krottenbachstraße 162

1190 Wien

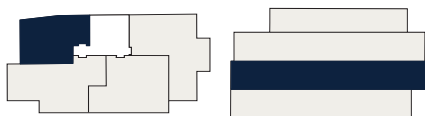
Top 4 • 1. Obergeschoß

Wohnfläche 33,03 m²

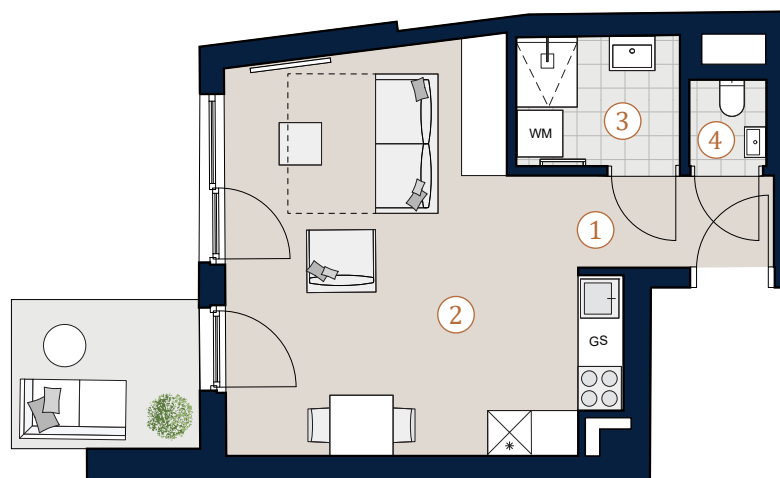
Balkon 4,36 m²

1	Vorraum	3,16 m ²
2	Wohnküche	24,97 m ²
3	Bad	3,73 m ²
4	WC	1,17 m ²

Übersicht



Bei Immobilien zu Hause.
Seit 3 Generationen.



A4 | M 1:100



Die in der Plandarstellung dargestellte Möblierung ist schematisch und dient ausschließlich zur Illustration. Diese Darstellungen sind unverbindliche Plankopien. Der Planung und Ausführung sind Änderungen vorbehalten.
Es gilt die Bau- und Ausstattungsbeschreibung. Sämtliche Maße sind Rohbaumaße. Planstand: Oktober 2021

Krottenbachstraße 162 1190 Wien

Top 5 • 1. Obergeschoß

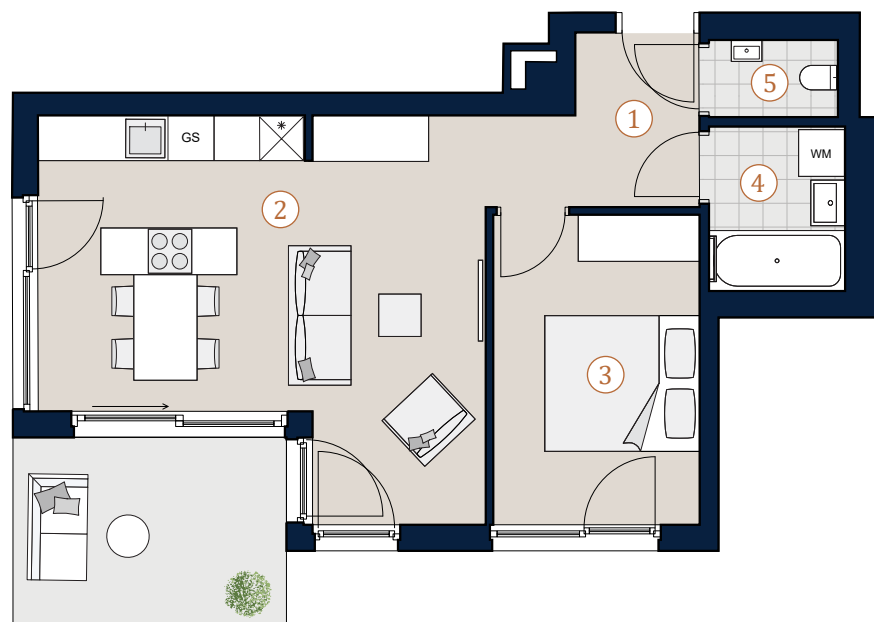
Wohnfläche 50,15 m²
Balkon 8,52 m²

1	Vorraum	5,24 m ²
2	Wohnküche	26,71 m ²
3	Zimmer	11,19 m ²
4	Bad	3,92 m ²
5	WC	1,74 m ²

Übersicht



Bei Immobilien zu Hause.
Seit 3 Generationen.



A4 | M 1:100



Die in der Plandarstellung dargestellte Möblierung ist schematisch und dient ausschließlich zur Illustration. Diese Darstellungen sind unverbindliche Plankopien. Der Planung und Ausführung sind Änderungen vorbehalten.
Es gilt die Bau- und Ausstattungsbeschreibung. Sämtliche Maße sind Rohbaumaße. Planstand: Oktober 2021

Krottenbachstraße 162

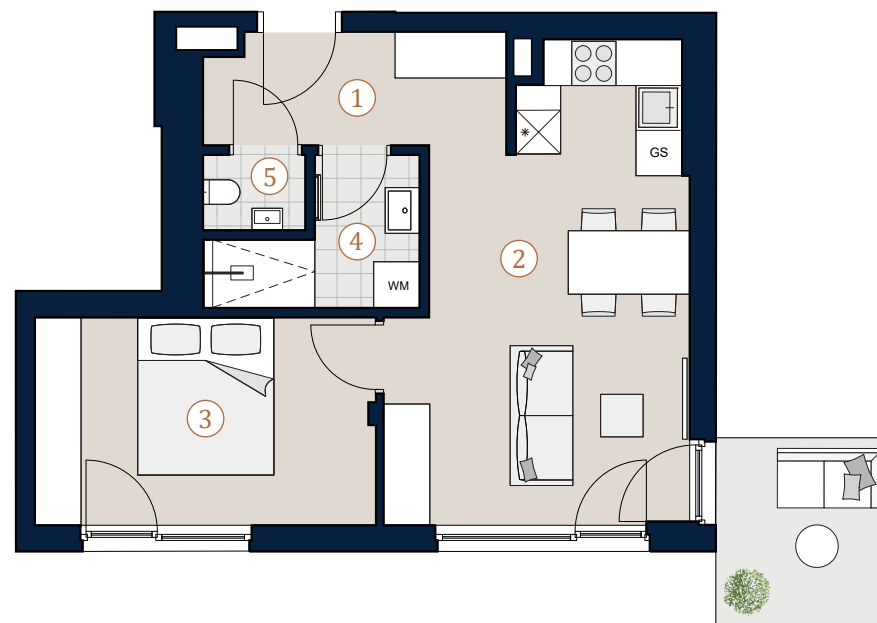
1190 Wien

Top 6 · 1. Obergeschoß

Wohnfläche 43,97 m²
Balkon 5,41 m²

1	Vorraum	5,95 m ²
2	Wohnküche	21,53 m ²
3	Zimmer	12,12 m ²
4	Bad	4,37 m ²
5	WC	1,35 m ²

Übersicht



A4 | M 1:100



Bei Immobilien zu Hause.
 Seit 3 Generationen.

Die in der Plandarstellung dargestellte Möblierung ist schematisch und dient ausschließlich zur Illustration. Diese Darstellungen sind unverbindliche Plankopien. Der Planung und Ausführung sind Änderungen vorbehalten.
 Es gilt die Bau- und Ausstattungsbeschreibung. Sämtliche Maße sind Rohbaumaße. Planstand: Oktober 2021

Krottenbachstraße 162

1190 Wien

Top 7 • 1. Obergeschoß

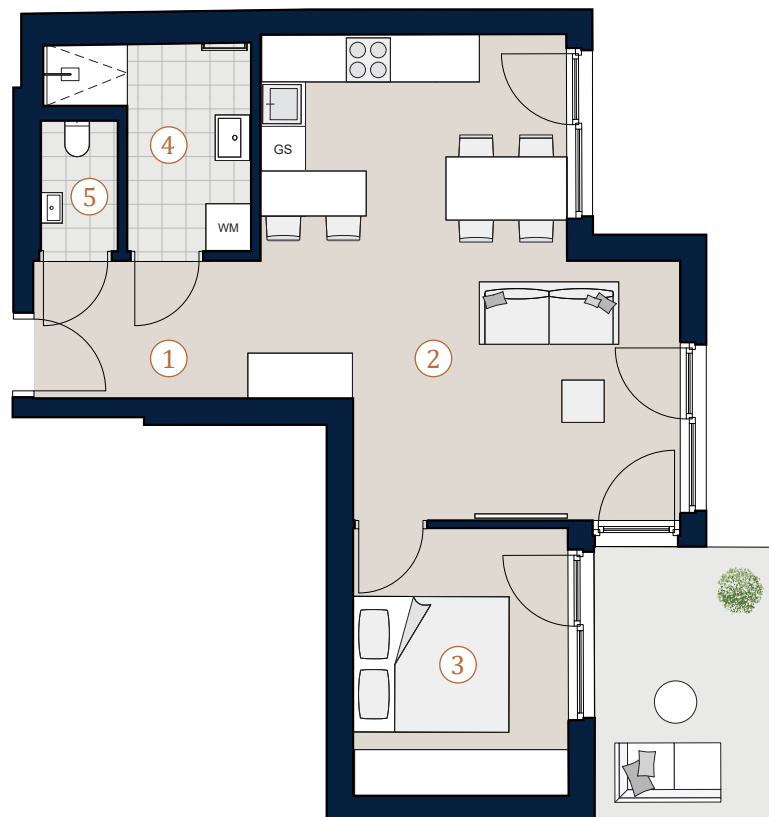
Wohnfläche 52,18 m²
Balkon 8,50 m²

1	Vorraum	5,60 m ²
2	Wohnküche	29,09 m ²
3	Zimmer	10,33 m ²
4	Bad	5,40 m ²
5	WC	1,76 m ²

Übersicht



Bei Immobilien zu Hause.
Seit 3 Generationen.



A4 | M 1:100



Die in der Plandarstellung dargestellte Möblierung ist schematisch und dient ausschließlich zur Illustration. Diese Darstellungen sind unverbindliche Plankopien. Der Planung und Ausführung sind Änderungen vorbehalten.
Es gilt die Bau- und Ausstattungsbeschreibung. Sämtliche Maße sind Rohbaumaße. Planstand: Oktober 2021

Krottenbachstraße 162

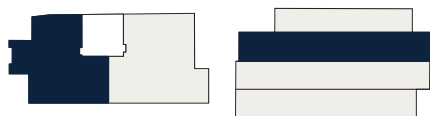
1190 Wien

Top 8 • 1. Dachgeschoß

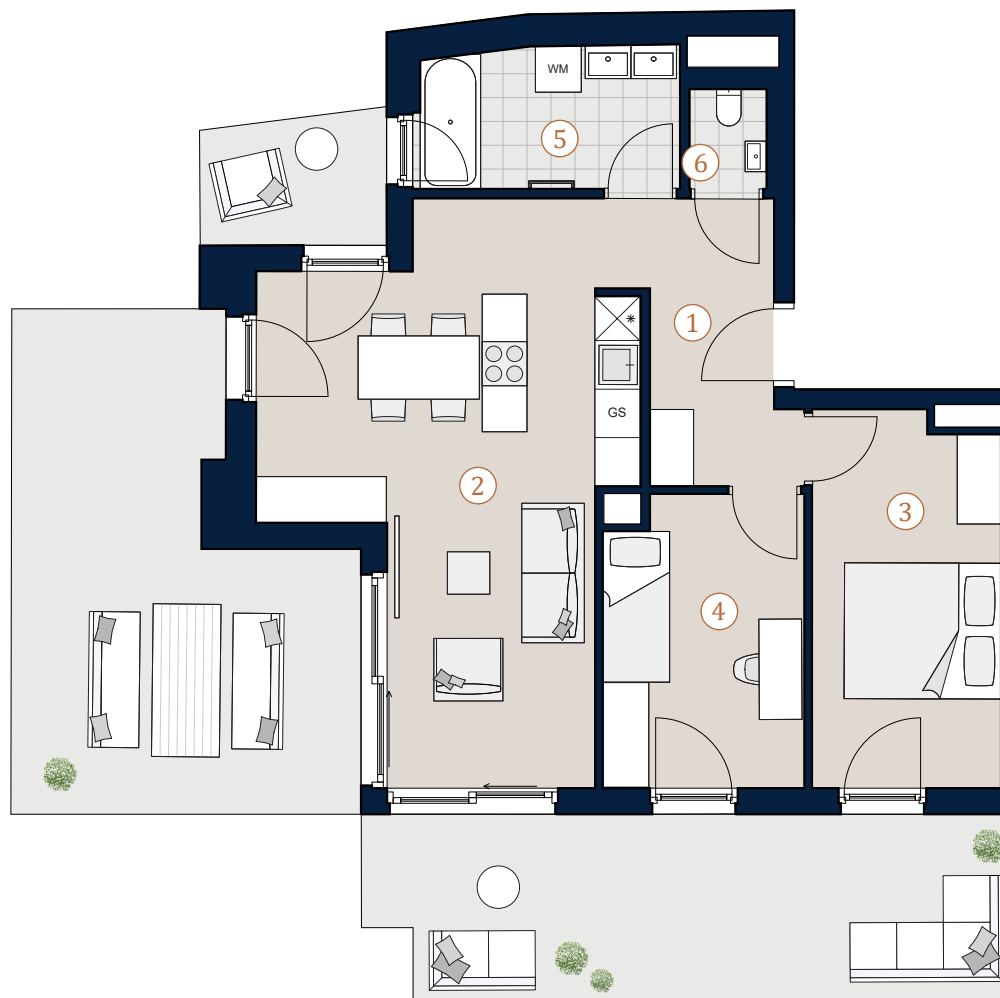
Wohnfläche	66,36 m²
Balkon	16,91 m²
Terrasse	30,92 m²

1	Vorraum	7,53 m ²
2	Wohnküche	28,78 m ²
3	Zimmer	12,21 m ²
4	Zimmer	10,08 m ²
5	Bad	6,41 m ²
6	WC	1,35 m ²

Übersicht



Bei Immobilien zu Hause.
Seit 3 Generationen.



A4 | M 1:100



Die in der Plandarstellung dargestellte Möblierung ist schematisch und dient ausschließlich zur Illustration. Diese Darstellungen sind unverbindliche Plankopien. Der Planung und Ausführung sind Änderungen vorbehalten.
Es gilt die Bau- und Ausstattungsbeschreibung. Sämtliche Maße sind Rohbaumaße. Planstand: Oktober 2021

Krottenbachstraße 162 1190 Wien

Top 9 • 1. Dachgeschoß

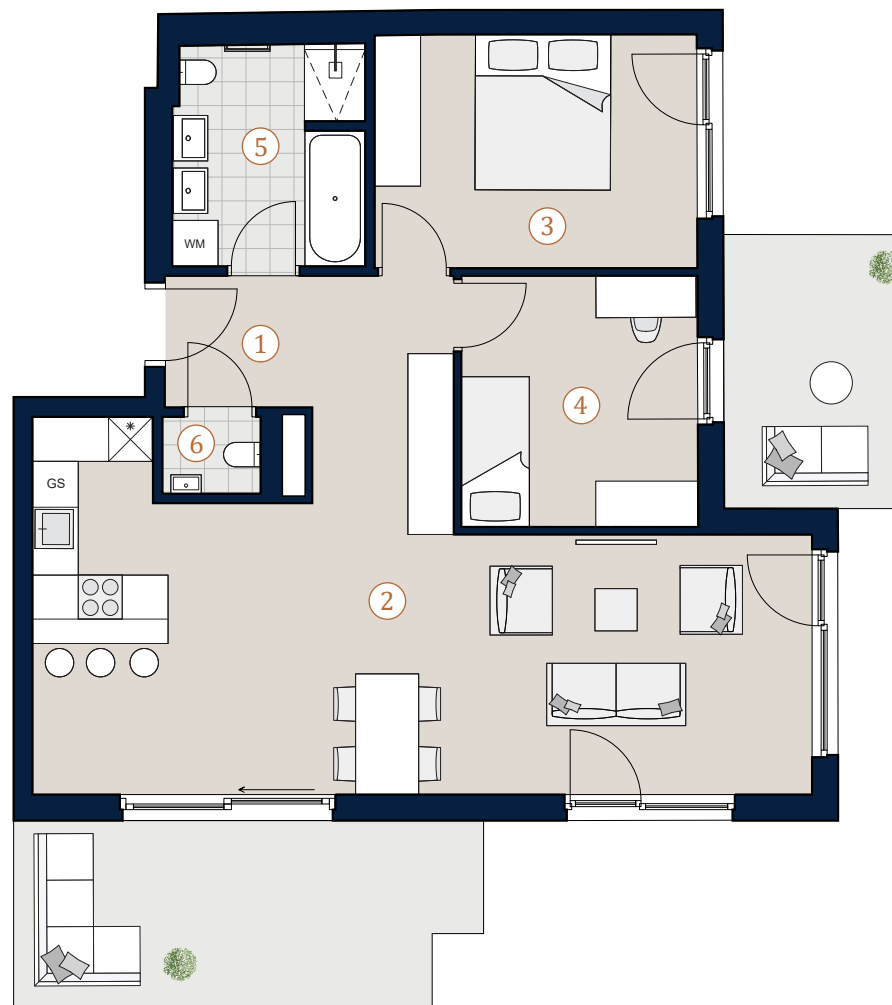
Wohnfläche	80,58 m²
Balkon	8,18 m²
Terrasse	14,34 m²

1	Vorraum	9,09 m ²
2	Wohnküche	39,58 m ²
3	Zimmer	13,01 m ²
4	Zimmer	10,23 m ²
5	Bad	7,34 m ²
6	WC	1,33 m ²

Übersicht



Bei Immobilien zu Hause.
Seit 3 Generationen.



A4 | M 1:100

0

5

Die in der Plandarstellung dargestellte Möblierung ist schematisch und dient ausschließlich zur Illustration. Diese Darstellungen sind unverbindliche Plankopien. Der Planung und Ausführung sind Änderungen vorbehalten.
Es gilt die Bau- und Ausstattungsbeschreibung. Sämtliche Maße sind Rohbaumaße. Planstand: Oktober 2021

Krottenbachstraße 162
1190 Wien

Top 10 · 2. Dachgeschoß

Wohnfläche 106,81 m²
Terrasse 105,50 m²

1	Vorraum	1,46 m ²
2	Vorraum	10,62 m ²
3	Wohnküche	31,59 m ²
4	Zimmer	17,23 m ²
5	Zimmer	17,00 m ²
6	Zimmer	10,58 m ²
7	Bad	8,39 m ²
8	Bad	7,11m ²
9	WC	1,55 m ²
10	Abstellraum	1,28 m ²

Übersicht



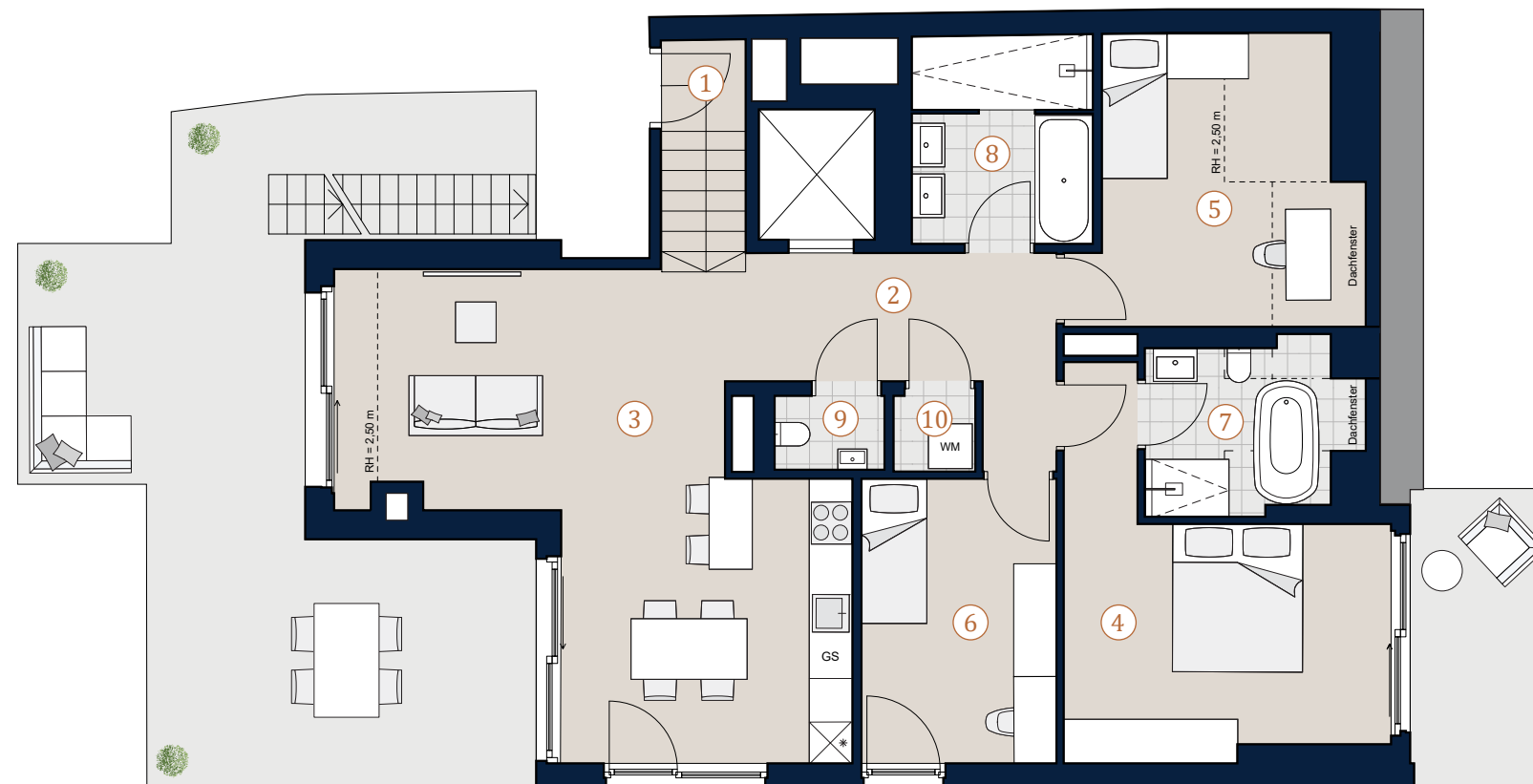
Bei Immobilien zu Hause.
Seit 3 Generationen.



Die in der Plandarstellung dargestellte Möblierung ist schematisch und dient ausschließlich zur Illustration. Diese Darstellungen sind unverbindliche Plankopien. Der Planung und Ausführung sind Änderungen vorbehalten.
Es gilt die Bau- und Ausstattungsbeschreibung. Sämtliche Maße sind Rohbaumaße. Planstand: Oktober 2021



Dachterrasse



2.Dachgeschoß

A3 | M 1:100

0 5